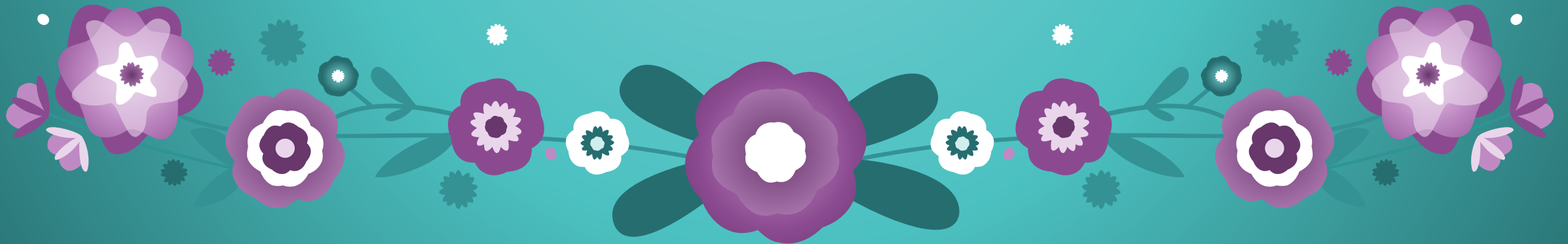


# SCUOLA PRIMARIA DI VALLE MOSSO

28 GENNAIO 2021



# LIVELLI DI APPRENDIMENTO

(descrizioni presenti nelle Linee Guida allegate all'Ordinanza del 4 dicembre 2020 n.172)

<b>IN VIA DI PRIMA ACQUISIZIONE</b>	L'alunno porta a termine compiti solo in situazioni note e unicamente con il supporto del docente e di risorse fornite appositamente.
<b>BASE</b>	L'alunno porta a termine compiti solo in situazioni note e utilizzando le risorse fornite dal docente, sia in modo autonomo ma discontinuo, sia in modo non autonomo, ma con continuità.
<b>INTERMEDIO</b>	L'alunno porta a termine compiti in situazioni note in modo autonomo e continuo; risolve compiti in situazioni non note utilizzando le risorse fornite dal docente o reperite altrove, anche se in modo discontinuo e non del tutto autonomo.
<b>AVANZATO</b>	L'alunno porta a termine compiti in situazioni note e non note, mobilitando una varietà di risorse sia fornite dal docente sia reperite altrove, in modo autonomo e con continuità.

# I livelli NON SONO LA MEDIA MATEMATICA dei voti ma, ci dicono se:

- ★ il bambino lavora in modo autonomo
- ★ riesce a portare a termine il suo compito sia quando lo ha già sperimentato, sia quando lo esegue per la prima volta, in forma diversa
- ★ riesce a trovare la soluzione al compito dato attraverso conoscenze acquisite a scuola e/o personali
- ★ riesce a mettere in pratica le conoscenze e abilità che ha acquisito (diventa competente)



# Per provare a rendere chiare l'idea abbiamo pensato a....



# LA NUOVA VALUTAZIONE NELLA SCUOLA PRIMARIA

## PRIMO QUADRIMESTRE

- **NELLE VERIFICHE e SUI QUADERNI** (lavoro quotidiano) : si utilizzano voti in decimi, punteggi, giudizi discorsivi,...
- **SUL REGISTRO ELETTRONICO**: le valutazioni sono ancora espresse con i voti
- **SULLA PAGELLA**: ogni disciplina è valutata con uno dei quattro livelli indicati dalla Circolare Ministeriale

Comportamento, Religione e Attività Alternative saranno valutate come gli scorsi anni ( Ottimo, Distinto, Buono, Sufficiente, Non sufficiente)

IL GIUDIZIO GLOBALE rimarrà discorsivo come gli scorsi anni

# LA NUOVA VALUTAZIONE NELLA SCUOLA PRIMARIA

## SECONDO QUADRIMESTRE

La valutazione sulla pagella non sarà più riferita all'intera disciplina

MA

a più obiettivi scelti dal docente, con l'utilizzo dei quattro livelli.